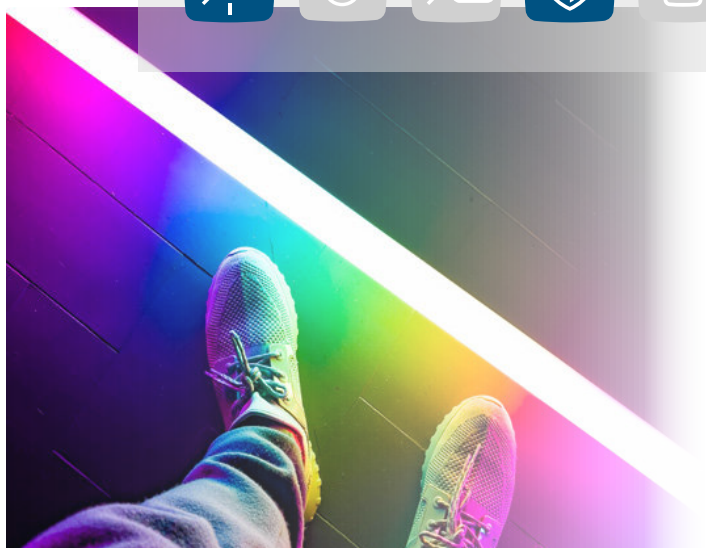


MOŽNOST OVLÁDÁNÍ OSVĚTLENÍ A TEPLoty BAREV

RGBW LED kontroler

HmIP-RGBW

RGBW LED kontroler umožňuje snadné ovládání LED osvětlení v podobě nezávislého řízení až 4 kanálů pro připojení moderních monochromatických i barevných LED pásků. Kontroler nabízí možnost připojení jednoho RGB(W) pásku, dvou regulovatelných bílých pásků (CCT W) nebo až čtyř jednoduchých LED pásků (W). Připojené osvětlení lze ovládat vzdáleně jakýmkoliv ovladačem Homematic IP v kombinaci s Centrální jednotkou ([HmIP-HAP](#)) a mobilní aplikací [Homematic IP](#). Díky přímé komunikaci mezi zařízeními bude ovládání osvětlení dálkovými ovladači fungovat i při výpadku internetového připojení.



POHODLNÉ OVLÁDÁNÍ

RGBW LED kontroler lze snadno ovládat prostřednictvím aplikace Homematic IP. Například časy pro zapnutí LED pásků lze pohodlně nastavit pomocí časových profilů. Je také možné nastavit různé časy stmívání pro řízení jasu připojených LED pásků v závislosti na denní době.

OSOBNÍ SVĚTELNÉ A BAREVNÉ NÁLADY

Kromě doby stmívání lze definovat také teplotu světla (teplá nebo studená bílá) a různé barvy osvětlení (RGB, RGBW). Pomocí režimu HCL (human centric lighting) se světlo přizpůsobuje přirozenému průběhu denního světla. To znamená, že světlo se během dne mění z načervenalého na namodralé a večer zpět. Umělá imitace průběhu denního světla podporuje lidský biorytmus, zvyšuje produktivitu během dne a podporuje relaxaci večer. Provozní režim Dim2Warm simuluje chování klasické žárovky při stmívání. Čím je nastavena nižší intenzita světla, tím je světlo teplejší a naopak.

FLEXIBILNÍ PROVOZ

RGBW LED kontroler lze snadno ovládat dálkovým ovladačem, hlasovým ovládáním nebo prostřednictvím aplikace Homematic IP.

HLASOVÉ OVLÁDÁNÍ

Stmívání svítidel nebo jejich zhasínání lze rovněž jednoduše a pohodlně ovládat prostřednictvím hlasových příkazů Google Assistant.

SNADNÁ INSTALACE

Díky robustnímu krytu lze RGBW LED kontroler Homematic IP namontovat na stěnu nebo do stropních podhledů. Příslušnou napájecí jednotku je třeba zakoupit zvlášť, aby odpovídala použitým LED páskům.

Provoz zařízení vyžaduje připojení jednoho z následujících zařízení:

- Centrální jednotku Homematic IP s bezplatnou aplikací pro chytré telefony a bezplatnou cloudovou službou
- Řídící jednotku CCU3 s místním uživatelským rozhraním WebUI
- Partnerská řešení třetích stran

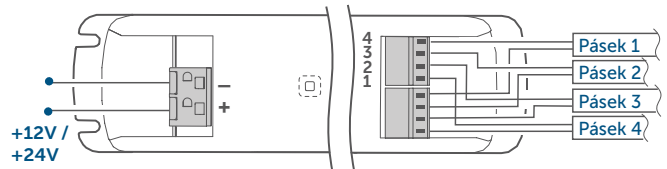
TECHNICKÉ ÚDAJE

Napájecí napětí:	12-24 V
Proudový odběr:	8,5A (max. 2,1A/kanál)
PWM základní frekvence:	1kHz
Spotřeba v pohotovostním režimu:	60mW @ 24V
Typ a průřez kabelu vstupní svorky:	drát, 0,5 – 2,5 mm ²
výstupní svorky:	drát, 0,2 – 1,5 mm ²
Stupeň krytí	IP20
Provozní teplota okolí	5 až +40 °C
Rozměry přijímače (ŠxVxH)	170 x 40 x 26 mm
Hmotnost přijímače	79g
Rádiová frekvence	868.0–868.6 MHz 869.4–869.65 MHz
Bezdrátový dosah (v otevřeném prostoru)	260m
Změna technických údajů vyhrazena.	

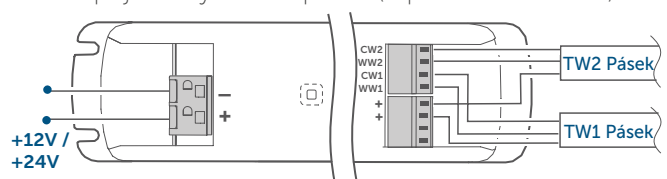
ČTYŘI RŮZNÉ ZAPOJENÍ

RGBW LED kontroler Homematic IP nabízí čtyři různé možnosti připojení:

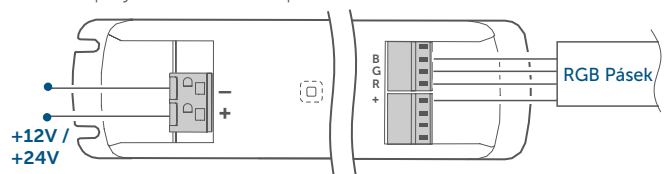
Připojení jednobarevných LED pásků



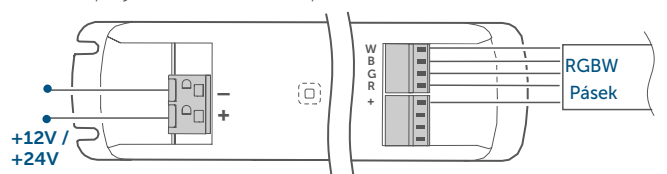
Připojení bílých LED pásků (teplá a studená bílá)



Připojení RGB LED pásků



Připojení RGBW LED pásků



FUNKCE:

- Vzdálené ovládání připojených LED pásků (spínání, změna barvy, regulace intenzity jasu a barevné teploty)
- Podpora ovládání nejpoužívanějších typů LED pásků (W, CCT W, RGB, RGBW)
- Nezávislé ovládání až 4 kanálů
- Podpora režimů Dim2Warm a Dynamic Daylight pro automatickou regulaci
- Podpora 12V i 24V LED pásků
- Časové profily automatického spínání a stmívání

INFORMACE O PRODUKTU

Číslo produktu	157662A0
EAN kód	4047976576623
Zkrácený název	HmiP-RGBW
Počet kusů v balení	72
Rozměry balení	184 x 92 x 48 mm
Hmotnost včetně obalu	190,2 g

OBSAH BALENÍ

[1x RGBW LED kontroler](#)

Návod k použití